



# noesberger

Noesberger Maschinen AG  
 Noesberger machines SA  
 Postfach/CP 27, Tasberg 37  
 CH-1717 St. Ursen (St-Ours)

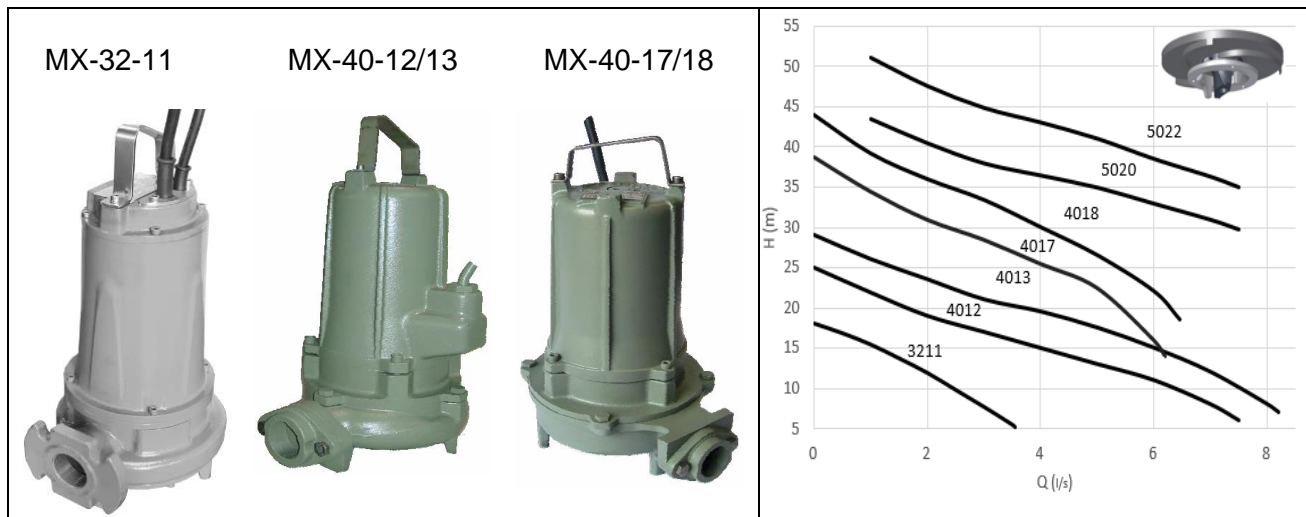
+41 26 322 22 77  
 pompes@noesberger.swiss  
 www.noesberger.swiss



## Abwassertauchpumpe mit Schneidrad System "Grinder"

### Pompes submersibles à eaux usées avec discélateur système "Grinder"

## Serie MX



### Anwendungsbereich

Pumpe zum Fördern von Fäkalien und Schmutzwasser bis max. 40°C, mit Schneidvorrichtung. Die angepasste Konstruktion erlaubt den Einsatz in extremen Verhältnissen wie Spitälern, Restaurants, Tierzucht, aber auch im Gewerbe und Haushalt. Dank der Schneidvorrichtung und der ausgewählten Technik kann die Förderleitung mit reduziertem Durchmesser angelegt werden.

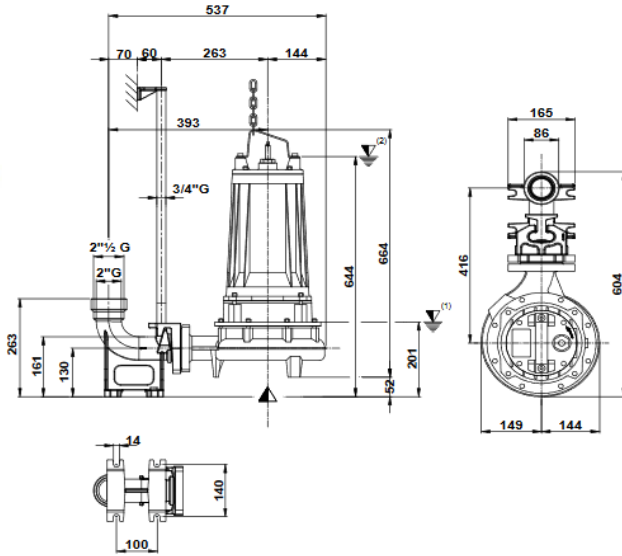
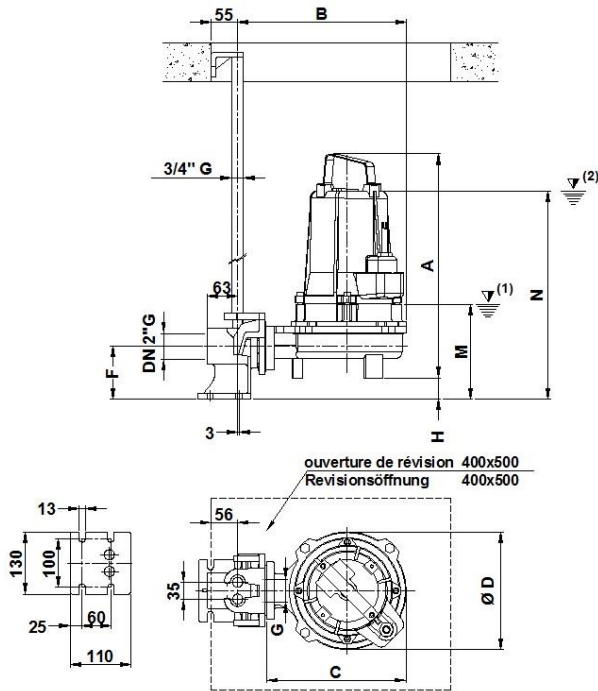
### Application

Pompes destinées au transfert d'eaux fécales chargées jusqu'à 40°C, avec système de déchiquetage. Leur conception permet une exploitation dans des conditions extrêmes telles que hôpitaux, restaurants, élevages d'animaux, mais également dans les domaines de l'artisanal et domestique. Grâce à son système discélateur ainsi qu'aux performances techniques, les sections de conduites peuvent être optimisées.

Typ type	Leistung Puissance	Spannung Tension	Nennstrom Intensité nom.	Drehzahl Nbre. de tours	Gewicht Poids
[-]	[kW]	[V]	[A]	[min <sup>-1</sup> ]	[kg]
MX - 32-11 MX - 32-11MG	0.9	3 x 400 1 x 230	2.5 7.3	2900	23
MX - 40-12 MX - 40-12MG	1.8	3 x 400 1 x 230	4.7 13.3	2900	42
MX - 40-13	2.5	3 x 400	6.3	2900	
MX - 40-17	3.0	3 x 400	7.0	2900	50
MX - 40-18	4.0	3 x 400	9.1	2900	56
MX - 50-20	6	3 x 400	13.5	2900	84
MX - 50-22	7.5	3 x 400	16.0	2900	88

MX-32-11, MX-40-12/13, MX-40-17/18

MX-50-20/22



Pumpe Pompe	DN	A	B	C	D	H	M	N
MX 32-11	2"	385	275	205	185	25	150	345
MX 40-12/13	2"	453	330	295	250	45	200	410
MX 40-17/18	2"	467	346	319	245	45	200	435
MX 50-20/22	2"/2 1/2"	664	407	359	293	52	201	644

Legende	Nomenclature	
1 Elektrokabel	Câble électrique	
2 Kabelschutz	Protection de câble	
3 Stopfbüchse	Presse-étoupe	
4 Schrauben	Visserie	
5 Handgriff	Poignée	
6 Deckel	Couvercle	
9 O-Ring	O-Ring	
10 Welle	Arbre	
11 Stator	Stator	
13 Lager	Roulement	
14 Motorgehäuse	Carcasse moteur	
17 Lager	Roulement	
18 Lagerflansch	Flasque palier	
19 Seeger	Seeger	
20 Gleitringdichtung	Garniture méc.	
21 Schutzring	Anneau de protection	
24 Deckel	Couvercle	
25 Laufrad	Turbine	
27 Gehäuse	Corps de pompe	
28 Schneidwerk	Déchetueur	
29 Schneidwerk	Déchetueur	
30 Flansch	Bride	

Konstruktion:		Construction :	
Gehäuse	: Grauguss G20	Carcasse	: Fonte grise G20
Turbine	: Grauguss G20	Turbine	: Fonte grise G20
Welle Rostfreier	: Stahl AISI 420	Axe	: Acier inox AISI 420
Schrauben	: Rostfreier Stahl AISI 304	Vis	: Acier inox AISI 304
Gleitringdichtung oben	: Hartkohle / Keramik	Garniture mécanique supérieure	: Graphite / céramique
Gleitringdichtung unten	: Siliziumkarbid (SiC)	Garniture mécanique inférieur	: Carbure de silice (SiC)
Isolationsklasse	: "F" (155°C), IP 68	Classe d'isolation	: "F" (155°C), IP 68